

Wolontariusz

SZLACHETNEJ PACZKI



Adres korespondencyjny: ul. Wygrana 2, 30-311 Kraków
tel. +48 12 421 28 54; biuro@wiosna.org.pl

www.szlachetnapaczka.pl
1% na PACZKĘ KRS: 00 00 05 09 05



**Organizatorem projektu
SZLACHETNA PACZKA jest**

STOWARZYSZENIE
WIOSNA

STOWARZYSZENIE
WIOSNA

Adres korespondencyjny: ul. Wygrana 2, 30-311 Kraków
tel. +48 12 421 28 54; biuro@wiosna.org.pl

www.szlachetnapaczka.pl
1% na PACZKĘ KRS: 00 00 05 09 05





Misja WIOSNY

Pomagamy ludziom, by skutecznie **pomagali sobie nawzajem**.

Wizja WIOSNY

Tworzymy i doskonalimy **systemy pomnażania dobra** – oparte o **ideę miłości wzajemnej**, wolności i wiary w **potencjał drugiego człowieka**.



Adres korespondencyjny: ul. Wygrana 2, 30-311 Kraków
tel. +48 12 421 28 54; biuro@wiosna.org.pl

www.szlachetnapaczka.pl
1% na PACZKĘ KRS: 00 00 05 09 05



***Sama chęć pomagania nie wystarczy,
trzeba pomagać mądrze, mieć świadomość
wpływu na cały projekt, współtworzyć go
z poczuciem odpowiedzialności za realizację
idei PACZKI.***

STOWARZYSZENIE
WIQSNA

STOWARZYSZENIE
WIQSNA

Adres korespondencyjny: ul. Wygrana 2, 30-311 Kraków
tel. +48 12 421 28 54; biuro@wiosna.org.pl

www.szlachetnapaczka.pl
1% na PACZKĘ KRS: 00 00 05 09 05



SZLACHETNA PACZKA

Misją SZLACHETNEJ PACZKI jest **inspirowanie** ludzi do stawania się bohaterami.

A realizujemy ją tworząc **system pomnażania dobra**, w którym konkretny człowiek pomaga konkretnemu człowiekowi.

System ten oparty jest o **idee miłości wzajemnej**, wolności i wiary w potencjał drugiego człowieka.



SZLACHETNA PACZKA

*„Kochamy ludzi bogatych.
Przy czym my ich tak kochamy,
że oni potem kochają biednych.”*

ks. Jacek LIOSNA Strykowski

PACZKA opiera się na **mechanizmie pośredniczenia**. Sami nie udzielamy pomocy, jedynie tworzymy **struktury i narzędzia**, dzięki którym darczyńcy oraz wolontariusze mogą dzielić się z potrzebującymi. **Pomagamy pomagać.**



SZLACHETNA PACZKA

Nasze Wartości

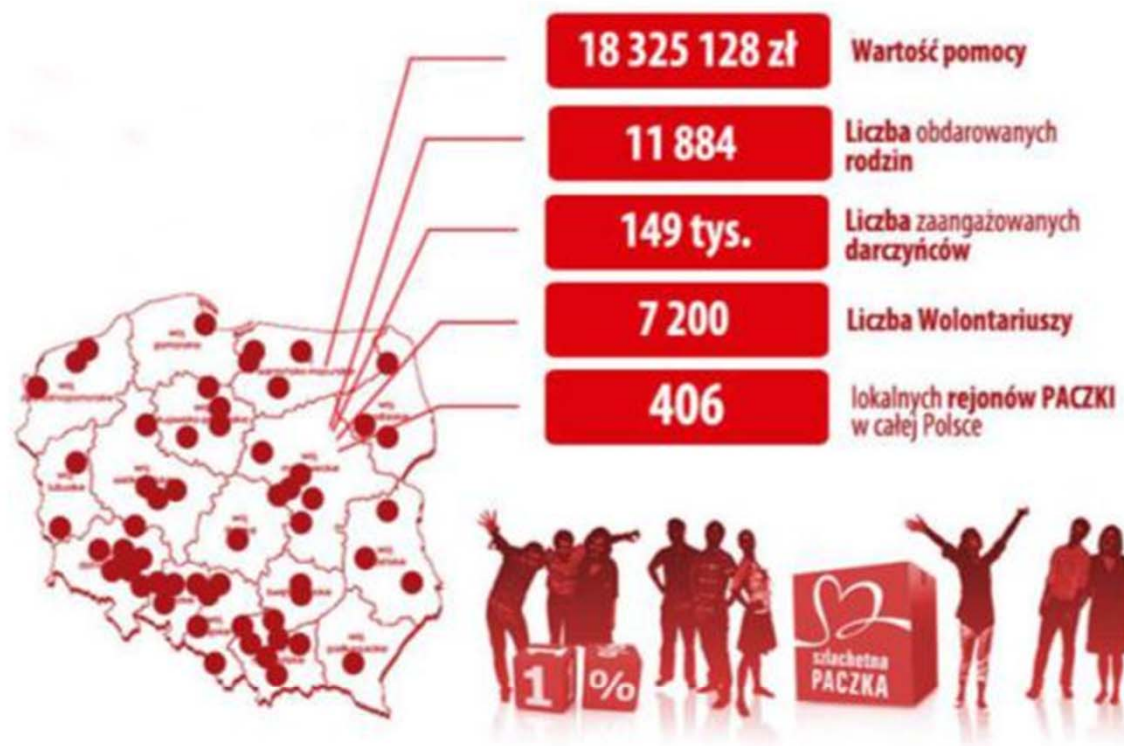
- Zmiana dla innych
- Wzrastanie
- Zaufanie
- Jedność
- Odpowiedzialność
- Szukanie prawdy
- Poznawanie po owocach
- Bohaterstwo
- Szlachetność
- Kreatywność

SZLACHETNA PACZKA

Najważniejsze zasady

- Każdą osobę zaangażowaną - Darczyńcę, Członka rodziny, Wolontariusza i Dobroczyńcę - traktujemy jako współtworzącą PACZKĘ i równie ważną w projekcie
- Pomagamy pomagać - bardzo dbamy o Darczyńców, aby każdy z nich czuł się wyjątkowy
- Do PACZKI włączamy rodziny, które są w trudnej sytuacji materialnej, a nie wykorzystują swojej biedy do utrzymywania się z niej – nie wykazują postawy roszczeniowej
- Naszym wspólnym celem jest realizacja idei PACZKI i RAZEM ją współtworzymy; mamy świadomość wpływu naszych działań na cały projekt
- Chcemy nieustannie się rozwijać
- Odkrywamy potencjał w każdej zaangażowanej osobie
- Dbamy o jak najwyższą jakość naszych działań

SZLACHETNA PACZKA w 2011r.



Wolontariusz może opiekować się od **1-3 rodzin potrzebujących**

Wolontariusz poprzez realizację powierzonego mu zadania ma wpływ na każdego uczestnika projektu SZLACHETNA PACZKA (Rodzina, Darczyńca, inny Wolontariusz)

Jakość podejmowanego przez wolontariusza działania przekłada się na cel ogólnopolski projektu SZLACHETNA PACZKA



SZLACHETNA PACZKA

Cel tegorocznej XII edycji

Zaangażowanie **7200** wolontariuszy
i **150 tys. darczyńców** we **współtworzenie**
mądrej pomocy dla **11 900** rodzin w potrzebie.
Zaangażowanie stwarzające warunki do **wzrastania**
i wydobywania z każdego zaangażowanego człowieka
tego co najpiękniejsze.



SZLACHETNA PACZKA inspiruje!



SZLACHETNA PACZKA działa inspirując do mądrego pomagania dzięki pracy **wolontariuszy**, którzy docierają do potrzebujących rodzin w swoich miejscowościach.

Zadania Wolontariusza

- **wzięcie udziału** w szkoleniach dla Wolontariuszy **SZLACHETNEJ PACZKI**
- **przeprowadzenie** osobiście wywiadu u wskazanej rodziny potrzebującej
- **stworzenie** opisu rodziny potrzebującej u której został przeprowadzony wywiad i wprowadzenie go do systemu
- **współpraca i kontakt** z darczyńcą, który zapewnia pomoc rodzinom potrzebującym
- **dostarczenie** przekazanej paczki z magazynu do rodziny potrzebującej
- **stworzenie** ankiety zwrotnej informującej darczyńcę o dostarczeniu paczki do rodziny potrzebującej
- **przekazanie całej** dokumentacji do lidera rejonu



Harmonogram działań



Co możesz zyskać?



- satysfakcję z udziału w ogólnopolskim projekcie stworzonym przez tysiące osób
- radość niesienia pomocy
- realną zmianę miejsca, w którym mieszkasz
- udział w szkoleniach
- szansę sprawdzenia się w działaniu
- nową paczkę przyjaciół i znajomych
- ...

Więcej informacji na:

TV Paczka:

Grzegorz Turnau – Dlaczego SZLACHETNA PACZKA?

<http://www.youtube.com/watch?v=t28CZwNDL5o>

Koło Spójności SZLACHETNEJ PACZKI

<http://www.youtube.com/watch?v=cB5coAiL8XU>

Strony internetowe:

www.szlachetnapaczka.pl

www.wiosna.org.pl





STOWARZYSZENIE
WIOSNA

www.szlachetnapaczka.pl
1% na PACZKĘ, KRS: 00 00 05 09 05

Do przerwy 0:3

